

# 27 - Mise à disposition de parcelles - Domaine Public

## Site Lutte contre les Inondations –

15 AVRIL 2026



SAINNEVILLE - Prairie inondable du Moignan  
Le Moignan

ZB 15

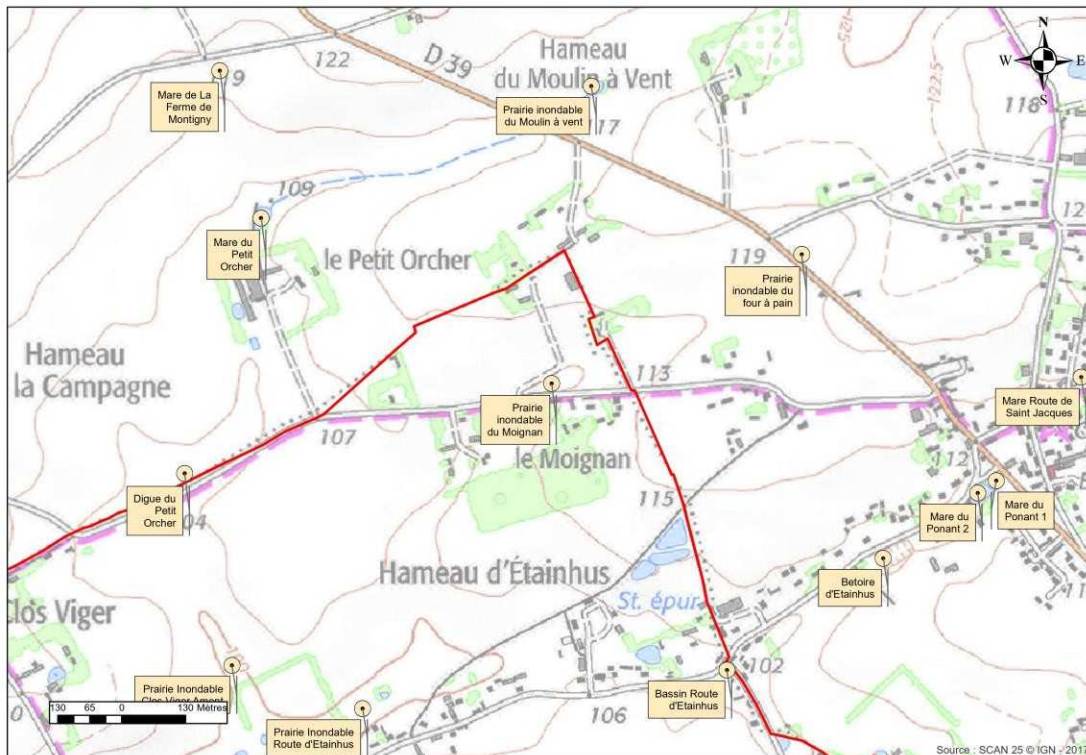
### Prescriptions pour l'occupation :

→ Fauchage

Obligations : maintien du couvert végétal enherbé et entretien de la parcelle (haies, clôture, ...)

Site non clôturé

### Situation géographique

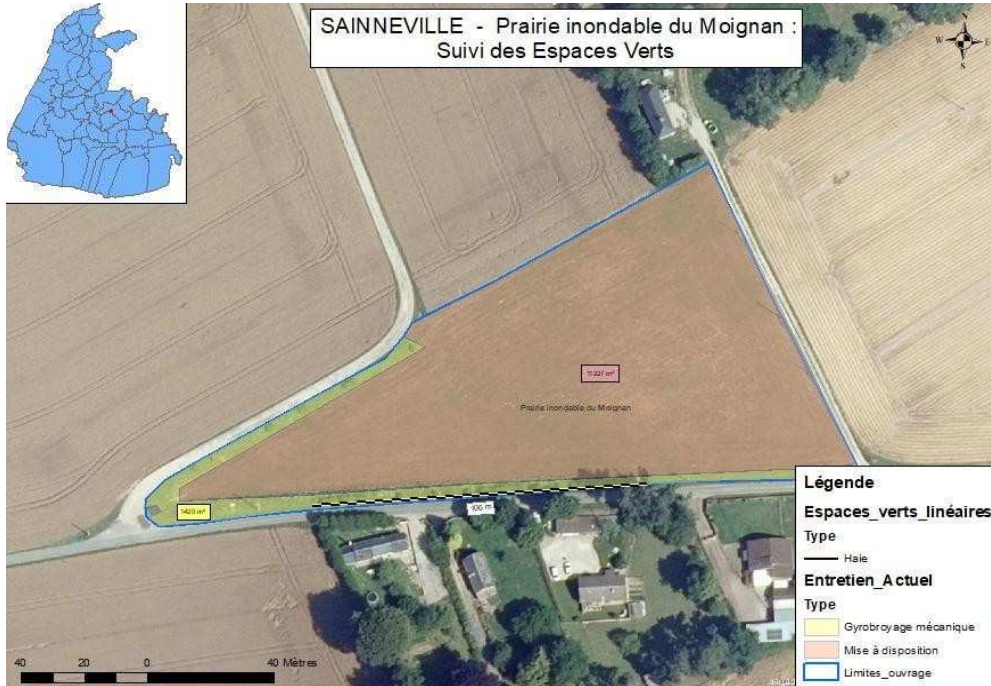


Surface utilisable : 12 127 m<sup>2</sup>

Montant annuel de la redevance : 123,11€

-valeur qui sera actualisée selon le dernier indice national des fermages en vigueur

SAINNEVILLE - Prairie inondable du Moignan :  
Suivi des Espaces Verts



**Légende**

**Espaces\_verts\_lineaires**

Type

— Haie

**Entretien\_Actuel**

Type

Gyrobroyage mécanique

Mise à disposition

Limites\_ouvrage

**Critère d'attribution**

	<b>Critère</b>	<b>Sous-critère</b>	<b>Barème</b>
	<b>1</b>	<b>Prise en compte des contraintes du site et mesures pour limiter les impacts : voisinage, accès</b>	<b>/2</b>
	<b>2.1</b>	<b>Si fauchage, mode opératoire envisagé</b>	
	a	Modalités de mise en œuvre de la fauche : périodicité, délai de réalisation et ramassage, prise en compte des organes techniques des ouvrages et des écoulements pour la période d'attente des bottes	De 0 à 5
	b	Mesures envisagées pour la gestion des zones non fauchables (pentes, pied de clôtures ...)	De 0 à 3
	c	Préservation du site : mesures envisagées pour la préservation de la faune et de l'environnement	De 0 à 2
			<b>/10</b>

**Total        /12**

en cas d'égalité sur la note totale sera retenu le candidat ayant la meilleure note au critère a